

КОМИТЕТ ПО ПРИРОДНЫМ РЕСУРСАМ ЛЕНИНГРАДСКОЙ ОБЛАСТИ

Кому: Абдрахманов Ильшат Ишдаuletovich

Уведомление

об утверждении акта лесопатологического обследования

от «12» декабря 2025 г.

№ 251212-029403

Рассмотрев направленный акт лесопатологического обследования от «30» октября 2025 г. № 2-Повтор-Кингисеппское Усть-Лужское 35-39 и прилагаемые к нему документы, уполномоченный орган КОМИТЕТ ПО ПРИРОДНЫМ РЕСУРСАМ ЛЕНИНГРАДСКОЙ ОБЛАСТИ принял решение об утверждении акта лесопатологического обследования.

В соответствии с п. 2 Постановлением Правительства от 12 ноября 2016 года № 1158 территориальные органы Федерального агентства лесного хозяйства в течение 20 дней осуществляют контроль за достоверностью сведений и обоснованностью мероприятий, указанных в акте лесопатологического обследования.

Дополнительная информация: Отсутствует.

Должностное лицо: Батищев Олег Иванович

		ДОКУМЕНТ ПОДПИСАН ЭЛЕКТРОННОЙ ПОДПИСЬЮ	
Сертификат:	48115092544631905806731267379839467473		
Владелец:	ФЕДЕРАЛЬНОЕ АГЕНТСТВО ЛЕСНОГО ХОЗЯЙСТВА		
Действителен:	с 04.10.2024 по 28.12.2025		

Заместитель председателя комитета по
природным ресурсам Ленинградской области
О.И.Батищев

Ленинградской области (субъект Российской Федерации)

9

X

Участковое лесничество	Урочище (Дача)	Квартал	Выдел	Площадь выдела, га	Лесопато- логический выдел	Площадь лесо- патологического выдела, га
Усть-Лужское	-	35	39	1,2	1	0,6

0,6

(для участков, предоставленных в постоянное (бессрочное) пользование, аренду)

Сертификат: 00D1 64A7 721C FD3F A840 E0FE 7269 F4DC DE
Владелец: Абдрахманов Ильшат Ишдавлетович
Действителен: с 5 августа 2025 г. до 29 октября 2026 г.

2. Инструментальное (детальное) обследование лесных насаждений

2.1 Лесничество (лесопарк) Кингисеппское, участковое лесничество Усть-Лужское, урочище (лесная дача) -

Наличие ограничений или особенностей участка, влияющих на назначение СОМ:

Озу

(отметка о наличии ООПТ, ОЗУ, водоохранной зоны, радиоактивного загрязнения лесов, угрозы возникновения очагов вредных организмов или пожарной опасности в лесах).

2.2. Фактическая таксационная характеристика лесного насаждения соответствует
(не соответствует) таксационному описанию (нужное подчеркнуть). Причины несоответствия:

проведение СОМ или лесохозяйственных мероприятий

Ведомость насаждений с выявленными несоответствиями таксационным описаниям приведена в приложении 1 к Акту.

2.3 Состояние насаждений:

с нарушенной устойчивостью (средневзвешенная категория состояния $\geq 1,51 - \geq 4,50$)

☒

с утраченной устойчивостью (средневзвешенная категория состояния $\geq 4,51$)

☐

устойчивое (средневзвешенная категория состояния $\leq 1,50$)

☐

2.4 Причины ослабления, повреждения, средневзвешенная категория состояния насаждения:

820 Погодные условия

844 Заболачивание почвы под воздействием почвенно-климатических факторов

821 Воздействия сильных ветров прошлых лет, повлекшие наклон более 10° , изгиб или вывал деревьев

822 Воздействия шквалистых и ураганных ветров прошлых лет, повлекшие слом стволов деревьев

Средневзвешенная категория состояния насаждения: 3,14

2.4.1. Заселено (отработано) стволовыми вредителями:

[illegible]

2.4.2. Повреждено огнем:

[illegible]

2.4.3. Повреждено болезнями:

[illegible]

2.5. Выборке подлежит 43,2 % деревьев

(указывается общий % запаса деревьев, подлежащий рубке, от общего запаса насаждения)

в том числе:

без признаков ослабления	0	(причины назначения)
--------------------------	---	----------------------

ослабленных	0,0 %	(причины назначения)
-------------	-------	----------------------

сильно ослабленных	0,0 %	(причины назначения)
--------------------	-------	----------------------

усыхающих	0,0 %	(причины назначения)
-----------	-------	----------------------

свежего сухостоя	13,1 %	
------------------	--------	--

свежего ветровала	0,0 %	
-------------------	-------	--

свежего бурелома	0,0 %	
------------------	-------	--

старого сухостоя	6,9 %	
------------------	-------	--

старого ветровала	5,5 %	
-------------------	-------	--

старого бурелома	17,7 %	
------------------	--------	--

2.6. Полнота лесного насаждения после уборки деревьев, подлежащих рубке, составит 0,4

Критическая полнота для данной категории лесных насаждений	не лимитируется
--	-----------------

ЗАКЛЮЧЕНИЕ к инструментальному обследованию участка.

С целью предотвращения негативных процессов, снижения ущерба от их воздействия, назначено:

Участковое лесни- чество	Урочище (дача)	Квартал	Выдел	Площадь выдела, га	ЛПТ выдел	Площадь ЛПТ выдела	Вид меропри- ятия	Площадь меропри- ятия, га	Породы	Доля выбираемой древесины по запасу, %	Рекомендуе- мый срок проведения мероприятия
1	2	3	4	5	6	7	8	9	10	11	12
Усть- Лужское	'	35	39	1,2	1	0,6	ВСП	0,6	Е С Б ОС	96,1 0 5,0 11,7 43,2	2025 - 2026

Ведомость временной пробной площади и абрис участка прилагаются (приложение 2 и 3 к Акту).

РЕКОМЕНДАЦИИ по проведению мероприятий, не относящихся к мероприятиям по предупреждению распространения вредных организмов:

Вывозка древесины одновременно с заготовкой.

Очистка места рубки от порубочных остатков проводится одновременно с заготовкой древесины.

Очистка мест рубок осуществляется укладкой порубочных остатков в кучи, вывозом из леса и с последующим сжиганием в пожаробезопасный период.

Дата проведения ЛПО 30.09.2025

Дата составления документа 28.10.2025

Исполнитель работ по проведению лесопатологического обследования:

Филиал ФБУ «Рослесозащита» - «ЦЗЛ Республики Башкортостан»

ФИО: Сахаутдинов Р.А. Подпись _____

ФИО: Абдрахманов И.И. Подпись _____

Телефон + 7 347 248 19-91

Приложение 1
к акту лесопатологического обследования

Ведомость лесных участков с выявленными несоответствиями таксационным описаниям

Субъект Российской Федерации Ленинградская область

Лесничество (лесопарк)

Кингисеппское

Участковое лесничество Усть-Дужское

Урочище (лесная дача)

-

Год проведения лесоустройства	номер квартала	номер выдела	площадь выдела,га	целевое назначение лесов	категория защитных лесов	ОЗУ	Источник данных	номер лесопат. выдела	площадь лесопат. выдела, га	Таксационная характеристика									заложено пробных площадей	
										состав	порода	возраст, лет	средняя высота, м	средний диаметр, см	тип леса	полнота	бонитет	запас, м3/га	количество, шт	общая площадь, га
1	2	3	4	5	6	7	8	9	10	11	12	13	14	15	16	17	18	19	20	21
2023	35	39	1,2	Защитные	Леса, расположенные на особо охраняемых природных территориях	ОЗУ: особо охраняемые части государственных природных заказников и других особо	ТО	-	-	4Е1С3Б2О С	Е	90	22	28	ЧСВ2	0,5	3	225	1	0,6
											С	90	25	32						
											Б	80	24	24						
											ОС	80	26	36						
							Ф	1	0,6	4Е1С3Б2О С	Е	92	22	29	ЧСВ2	0,8	3	205		
											С	92	25	32						
											Б	82	24	24						
											ОС	82	26	36						
сухостой, ветровал, бурелом											92	22	29	-			88			

Условные обозначения: ТО - таксационные описания

Ф - фактическая характеристика лесного насаждения

Леса, расположенные на особо охраняемых природных территориях

ОЗУ: особо охраняемые части государственных природных заказников и других особо охраняемых природных территорий

Исполнитель работ по проведению обследования:

ФИО: Сахаутдинов Р.А.

Подпись

ФИО: Абдрахманов И.И.

Подпись

Результаты проведения лесопатологического обследования лесных насаждений за сентябрь 2025 года
Субъект Российской Федерации Ленинградская область Лесничество (лесопарк) Кингисеппское Участковое лесничество Усть-Лужское
Урочище (лесная дача) -

Номер квартала		Номер выдела		Площадь выдела, га		Целевое назначение лесов		Категория защитных лесов		ОЗУ		Номер лпт выдела		Площадь лпт выдела, га		Таксационная характеристика лесного насаждения						число деревьев на временной пробной площади, шт		Распределение деревьев по категориям состояния, % от запаса												Подлежит рубке, %		Причина ослабления, повреждения		назначенные мероприятия																																																																																																																																																																																																																																																																																																																																																																																																																																																																																																																																																																																																																																																																																																																																																																																																																																																																																																																																																																																																																																																																																																																																																																																																																																															
1	2	3	4	5	6	7	8	9	10	11	12	13	14	15	16	17	Н	Р	Н	Р	Н			Р	Н	Р	Н	Р	свежий сухой	свежий ветровал	свежий бурелом	старый сухой	старый ветровал	старый бурелом	вид			площадь, га																																																																																																																																																																																																																																																																																																																																																																																																																																																																																																																																																																																																																																																																																																																																																																																																																																																																																																																																																																																																																																																																																																																																																																																																																																																	
35																																																																																																																																																																																																																																																																																																																																																																																																																																																																																																																																																																																																																																																																																																																																																																																																																																																																																																																																																																																																																																																																																																																																																																																																																																																																																							

Условные обозначения: Н -деревья не подлежат рубке; Р - деревья подлежат рубке.

Леса, расположенные на особо охраняемых природных территориях

ОЗУ: особо охраняемые части государственных природных заказников и других особо охраняемых природных территории

Исполнитель работ по проведению обследования:

ФИО: Сахаутдинов Р.А.

Подпись _____

ФИО: Абдрахманов И.И.

Подпись _____

Дата составления документа 28.10.2025 Телефон + 7 347 248 19-91

Ведомость перечета деревьев назначенных в рубку

ВРЕМЕННАЯ ПРОБНАЯ ПЛОЩАДЬ № 1-2

1.1. Субъект Российской Федерации Ленинградская область; Лесничество Кингисеппское;
Участковое лесничество Усть-Лужское; Урочище (дача)

квартал 35 ,выдел 39 ,площадь выдела 1,2, лпт выдел 1 ,площадь лпт выдела 0,6

1.2. Метод перечета:

сплошной, ленты перечета, круговые площадки постоянного радиуса, реласкопические площадки
(нужное подчеркнуть).

Количество лент/площадок шт. Размер площадок (длина,м * ширина,м):

Размер временной пробной площади: 0,6 га

1.3. Фактическая таксационная характеристика насаждения:

состав 4Е1С3Б2ОС, тип леса ЧСВ2, полнота 0,8, бонитет 3, запас на га 205, возобновление
естественное

1.4. Номер очага вредных организмов

Тип очага вредных организмов: эпизодический, хронический (нужное подчеркнуть).

Фаза развития очага вредных организмов: начальная, нарастания численности, собственно
вспышка, кризис (нужное подчеркнуть)

1.5. Причина ослабления, повреждения насаждения и время:

Погодные условия

Заболачивание почвы под воздействием почвенно-климатических факторов

Воздействия сильных ветров прошлых лет, повлекшие наклон более 10°, изгиб или вывал деревьев

Воздействия шквалистых и ураганных ветров прошлых лет, повлекшие слом стволов деревьев

Состояние насаждения: насаждение сильно ослабленное

Средневзвешенная категория состояния насаждения: 3,14

1.6. Назначенные мероприятия:

Рекомендуется проведение выборочной санитарной рубки

Исполнитель работ по проведению лесопатологического обследования:

ФИО: Сахаутдинов Р.А.

Подпись

ФИО: Абдрахманов И.И.

Подпись

Дата составления документа 28.10.2025

Телефон + 7 347 248 19-91

Порода: Е средневзвешенная категория состояния 4,87

Ступени толщины, см		количество деревьев по категориям состояния, шт.																всего		
		1		2		3		4		5		5 (а,б,в)			5 (г, д, е)			шт.	м3	в том числе подлежит рубке, %
		Н	З	Н	З	Н	З	Н	З	Н	З	Н	З	О	Н	З	О			
1	2	3	4	5	6	7	8	9	10	11	12	13	14	15	16	17	18	19	20	
8	0	0	0	0	0	0	0	0	0	0	0	0	0	0	0	0	0	0,0	-	
12	0	0	0	0	0	0	0	0	1	0	0	0	0	1	0	0	1	0,1	100,0	
16	0	0	0	0	0	0	0	0	3	0	1	0	0	2	0	0	3	0,6	100,0	
20	0	0	0	0	0	0	0	0	7	0	1	0	0	6	0	0	7	2,5	100,0	
24	1	0	1	0	0	0	0	0	19	0	9	0	0	10	0	0	21	11,3	90,5	
28	0	0	1	0	0	0	0	0	13	0	3	0	0	10	0	0	14	11,1	92,9	
32	0	0	0	0	0	0	0	0	15	0	7	0	0	8	0	0	15	15,9	100,0	
36	0	0	0	0	0	0	0	0	2	0	0	0	0	2	0	0	2	2,7	100,0	
40	0	0	0	0	0	0	0	0	2	0	0	0	0	2	0	0	2	3,5	100,0	
44	0	0	0	0	0	0	0	0	0	0	0	0	0	0	0	0	0	0,0	-	
48	0	0	0	0	0	0	0	0	0	0	0	0	0	0	0	0	0	0,0	-	
52	0	0	0	0	0	0	0	0	0	0	0	0	0	0	0	0	0	0,0	-	
56	0	0	0	0	0	0	0	0	0	0	0	0	0	0	0	0	0	0,0	-	
60	0	0	0	0	0	0	0	0	0	0	0	0	0	0	0	0	0	0,0	-	
64	0	0	0	0	0	0	0	0	0	0	0	0	0	0	0	0	0	0,0	-	
68	0	0	0	0	0	0	0	0	0	0	0	0	0	0	0	0	0	0,0	-	
Итого, шт	1	0	2	0	0	0	0	0	62	0	21	0	0	41	0	0	65			
Итого, м3	0,5	0,0	1,3	0,0	0,0	0,0	0,0	0,0	45,9	0,0	15,2	0,0	0,0	30,7	0,0	0,0		47,8		
Итого, % от запаса по	1,1	0	2,8	0	0	0	0	0	96,1	0	31,9	0	0	64,2	0	0			96,1	

Причины назначения в рубку деревьев категорий состояния:

1

2

3

4

Порода: С средневзвешенная категория состояния 1,24

Ступени толщины, см	количество деревьев по категориям состояния, шт.																всего		
	1		2		3		4		5		5 (а,б,в)			5 (г, д, е)			шт.	м3	в том числе подлежит рубке, %
	Н	З	Н	З	Н	З	Н	З	Н	З	Н	З	О	Н	З	О			
1	2	3	4	5	6	7	8	9	10	11	12	13	14	15	16	17	18	19	20
8	0	0	0	0	0	0	0	0	0	0	0	0	0	0	0	0	0	0,0	-
12	0	0	0	0	0	0	0	0	0	0	0	0	0	0	0	0	0	0,0	-
16	0	0	0	0	0	0	0	0	0	0	0	0	0	0	0	0	0	0,0	-
20	0	0	0	0	0	0	0	0	0	0	0	0	0	0	0	0	0	0,0	-
24	0	0	0	0	0	0	0	0	0	0	0	0	0	0	0	0	0	0,0	-
28	2	0	2	0	0	0	0	0	0	0	0	0	0	0	0	0	4	2,9	-
32	5	0	1	0	0	0	0	0	0	0	0	0	0	0	0	0	6	5,9	-
36	1	0	0	0	0	0	0	0	0	0	0	0	0	0	0	0	1	1,3	-
40	0	0	0	0	0	0	0	0	0	0	0	0	0	0	0	0	0	0,0	-
44	0	0	0	0	0	0	0	0	0	0	0	0	0	0	0	0	0	0,0	-
48	0	0	0	0	0	0	0	0	0	0	0	0	0	0	0	0	0	0,0	-
52	0	0	0	0	0	0	0	0	0	0	0	0	0	0	0	0	0	0,0	-
56	0	0	0	0	0	0	0	0	0	0	0	0	0	0	0	0	0	0,0	-
60	0	0	0	0	0	0	0	0	0	0	0	0	0	0	0	0	0	0,0	-
64	0	0	0	0	0	0	0	0	0	0	0	0	0	0	0	0	0	0,0	-
68	0	0	0	0	0	0	0	0	0	0	0	0	0	0	0	0	0	0,0	-
Итого, шт	8	0	3	0	0	0	0	0	0	0	0	0	0	0	0	0	11		
Итого, м3	7,6	0,0	2,4	0,0	0,0	0,0	0,0	0,0	0,0	0,0	0,0	0,0	0,0	0,0	0,0	0,0		10,1	
Итого, % от запаса по	75,7	0,0	24,3	0,0	0,0	0,0	0,0	0,0	0,0	0,0	0,0	0,0	0,0	0,0	0,0	0,0			0,0

Причины назначения в рубку деревьев категорий состояния:

1

2

3

4

Порода: Б средневзвешенная категория состояния 2,18

Ступени толщины, см	количество деревьев по категориям состояния, шт.																всего		
	1		2		3		4		5		5 (а,б,в)			5 (г, д, е)			шт.	м3	в том числе подлежит рубке, %
	Н	З	Н	З	Н	З	Н	З	Н	З	Н	З	О	Н	З	О			
1	2	3	4	5	6	7	8	9	10	11	12	13	14	15	16	17	18	19	20
8	0	0	0	0	0	0	0	0	0	0	0	0	0	0	0	0	0	0,0	-
12	0	0	0	0	0	0	0	0	0	0	0	0	0	0	0	0	0	0,0	-
16	0	0	0	0	0	0	0	0	0	0	0	0	0	0	0	0	0	0,0	-
20	11	0	3	0	7	0	3	0	0	0	0	0	0	0	0	0	24	8,2	-
24	15	0	8	0	9	0	2	0	1	0	0	0	0	1	0	0	35	18,2	2,9
28	3	0	3	0	5	0	0	0	0	0	0	0	0	0	0	0	11	8,0	-
32	0	0	0	0	0	0	0	0	0	0	0	0	0	0	0	0	0	0,0	-
36	0	0	0	0	0	0	0	0	1	0	0	0	0	1	0	0	1	1,3	100,0
40	0	0	0	0	0	0	0	0	0	0	0	0	0	0	0	0	0	0,0	-
44	0	0	0	0	0	0	0	0	0	0	0	0	0	0	0	0	0	0,0	-
48	0	0	0	0	0	0	0	0	0	0	0	0	0	0	0	0	0	0,0	-
52	0	0	0	0	0	0	0	0	0	0	0	0	0	0	0	0	0	0,0	-
56	0	0	0	0	0	0	0	0	0	0	0	0	0	0	0	0	0	0,0	-
60	0	0	0	0	0	0	0	0	0	0	0	0	0	0	0	0	0	0,0	-
64	0	0	0	0	0	0	0	0	0	0	0	0	0	0	0	0	0	0,0	-
68	0	0	0	0	0	0	0	0	0	0	0	0	0	0	0	0	0	0,0	-
Итого, шт	29	0	14	0	21	0	5	0	2	0	0	0	0	2	0	0	71		
Итого, м3	13,7	0,0	7,4	0,0	10,7	0,0	2,1	0,0	1,8	0,0	0,0	0,0	0,0	1,8	0,0	0,0		35,7	
Итого, % от запаса по	38,5	0,0	20,7	0,0	30,0	0,0	5,8	0,0	5,0	0,0	0,0	0,0	0,0	5,0	0,0	0,0			5,0

Порода: ОС средневзвешенная категория состояния 1,87

Ступени толщины, см	количество деревьев по категориям состояния, шт.																всего		
	1		2		3		4		5		5 (а,б,в)			5 (г, д, е)			шт.	м3	в том числе подлежит рубке, %
	Н	З	Н	З	Н	З	Н	З	Н	З	Н	З	О	Н	З	О			
1	2	3	4	5	6	7	8	9	10	11	12	13	14	15	16	17	18	19	20
8	0	0	0	0	0	0	0	0	0	0	0	0	0	0	0	0	0	0,0	-
12	0	0	0	0	0	0	0	0	0	0	0	0	0	0	0	0	0	0,0	-
16	0	0	0	0	0	0	0	0	0	0	0	0	0	0	0	0	0	0,0	-
20	0	0	0	0	0	0	0	0	0	0	0	0	0	0	0	0	0	0,0	-
24	0	0	0	0	0	0	0	0	0	0	0	0	0	0	0	0	0	0,0	-
28	0	0	0	0	0	0	0	0	0	0	0	0	0	0	0	0	0	0,0	-
32	0	0	3	0	0	0	0	0	0	0	0	0	0	0	0	0	3	2,9	-
36	5	0	5	0	0	0	0	0	0	0	0	0	0	0	0	0	10	12,6	-
40	3	0	0	0	0	0	0	0	0	0	0	0	0	0	0	0	3	4,8	-
44	0	0	0	0	0	0	0	0	0	0	0	0	0	0	0	0	0	0,0	-
48	0	0	0	0	0	0	0	0	0	0	0	0	0	0	0	0	0	0,0	-
52	0	0	0	0	0	0	0	0	1	0	0	0	0	1	0	0	1	2,7	100,0
56	0	0	0	0	0	0	0	0	0	0	0	0	0	0	0	0	0	0,0	-
60	0	0	0	0	0	0	0	0	0	0	0	0	0	0	0	0	0	0,0	-
64	0	0	0	0	0	0	0	0	0	0	0	0	0	0	0	0	0	0,0	-
68	0	0	0	0	0	0	0	0	0	0	0	0	0	0	0	0	0	0,0	-
Итого, шт	8	0	8	0	0	0	0	0	1	0	0	0	0	1	0	0	17		
Итого, м3	11,1	0	9,24	0	0	0	0	0	2,69	0	0	0	0	2,7	0	0		23,0	
Итого, % от запаса по	48,1	0	40,2	0	0	0	0	0	11,7	0	0	0	0	11,7	0	0			11,7

По насаждению

средневзвешенная категория состояния

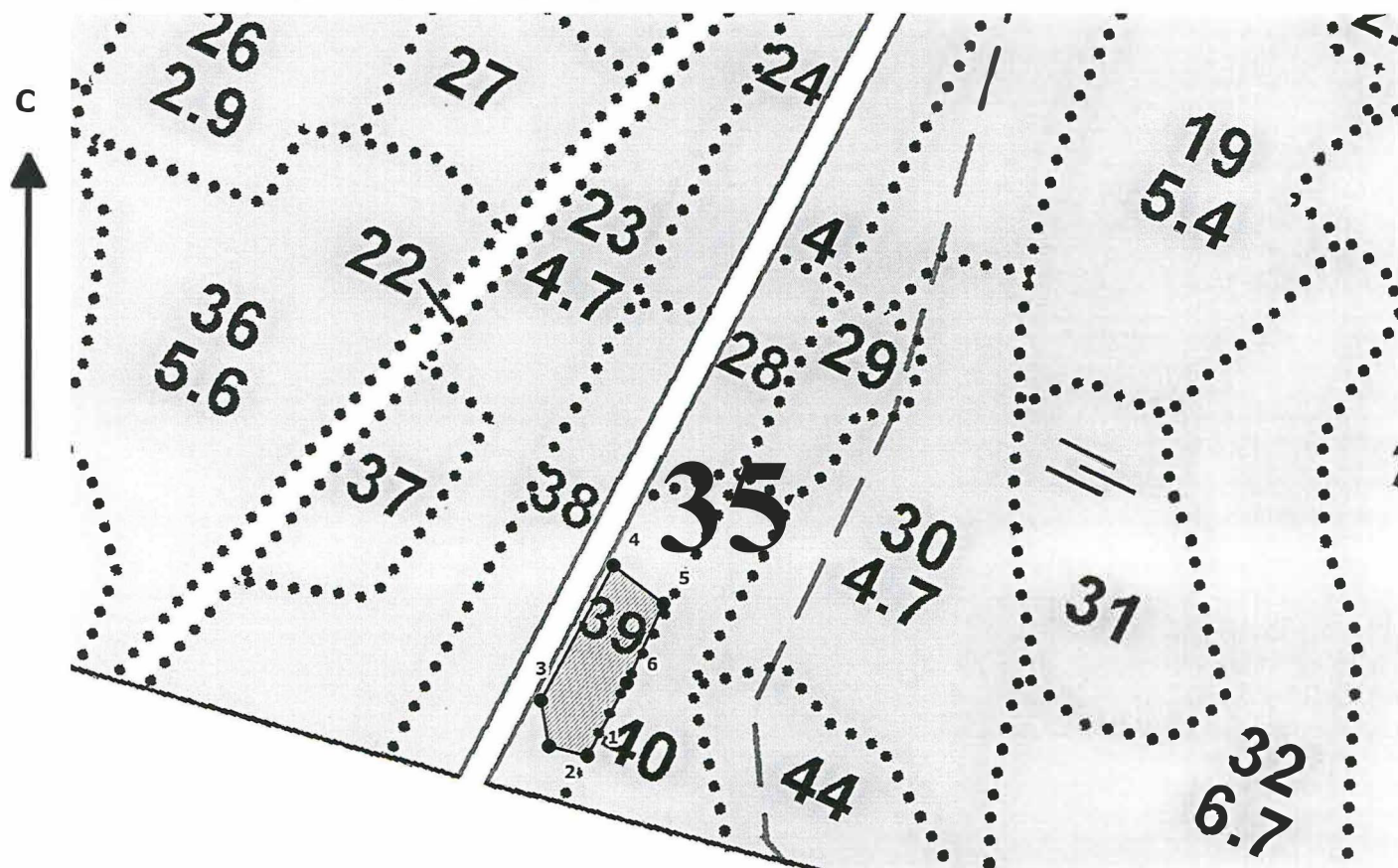
3,14

Ступени толщины, см	количество деревьев по категориям состояния, шт.																всего	
	1		2		3		4		5		5 (а,б,в)			5 (г, д, е)			шт/м3	в том числе подлежит рубке %
	Н	З	Н	З	Н	З	Н	З	Н	З	Н	З	О	Н	З	О		
1	2	3	4	5	6	7	8	9	10	11	12	13	14	15	16	17	18	20
8	0	0	0	0	0	0	0	0	0	0	0	0	0	0	0	0	0	-
12	0	0	0	0	0	0	0	0	1	0	0	0	0	1	0	0	1	100
16	0	0	0	0	0	0	0	0	3	0	1	0	0	2	0	0	3	100
20	11	0	3	0	7	0	3	0	7	0	1	0	0	6	0	0	31	23,6
24	16	0	9	0	9	0	2	0	20	0	9	0	0	11	0	0	56	36,5
28	5	0	6	0	5	0	0	0	13	0	3	0	0	10	0	0	29	46,7
32	5	0	4	0	0	0	0	0	15	0	7	0	0	8	0	0	24	64,3
36	6	0	5	0	0	0	0	0	3	0	0	0	0	3	0	0	14	22,4
40	3	0	0	0	0	0	0	0	2	0	0	0	0	2	0	0	5	42,2
44	0	0	0	0	0	0	0	0	0	0	0	0	0	0	0	0	0	-
48	0	0	0	0	0	0	0	0	0	0	0	0	0	0	0	0	0	-
52	0	0	0	0	0	0	0	0	1	0	0	0	0	1	0	0	1	100
56	0	0	0	0	0	0	0	0	0	0	0	0	0	0	0	0	0	-
60	0	0	0	0	0	0	0	0	0	0	0	0	0	0	0	0	0	-
64	0	0	0	0	0	0	0	0	0	0	0	0	0	0	0	0	0	-
68	0	0	0	0	0	0	0	0	0	0	0	0	0	0	0	0	0	-
Итого, шт	46	0	27	0	21	0	5	0	65	0	21	0	0	44	0	0	164	
Итого, м3	33,0	0,0	20,4	0,0	10,7	0,0	2,1	0,0	50,4	0,0	15,2	0,0	0,0	35,2	0,0	0,0	116,5	
Итого, % от запаса по породе	28,3	0,0	17,5	0,0	9,2	0,0	1,8	0,0	43,2	0,0	13,1	0,0	0,0	30,1	0,0	0,0	43,2	43,2

Абрис участка леса

Ленинградская область
Лесничество: Кингисеппское
Участковое лесничество: Усть-Лужское
Квартал: 35; Выдел: 39; Площадь: 0,6 га

М 1:5 000



Условные обозначения Квартальная сеть Лесопатологический выдел Поворотные точки

№ квартала	№ выдела	№ лесопатологического выдела	Размеры ленты (круговой площадки) пересчета					Координаты начала, конца и поворотных точек лент пересчета центров круговых площадок пересчета	
			№ ленты (площадки)	Длина, м	Ширина, м	Радиус, м	Площадь, м	долгота	широта
35	39	1							

Пространственное размещение лесопатологических выделов (включается в Акт при выделении лесопатологических выделов. Для указания пространственного расположения поврежденных и погибших насаждений)

N точек	Координаты	N точек	Координаты	N точек	Координаты
1	59.714866 28.204949	4	59.715980 28.204250		
2	59.714820 28.204480	5	59.715900 28.204990		
3	59.715050 28.204160	6	59.715370 28.205000		

Исполнитель работ по проведению лесопатологического обследования:
Ф.И.О. Абдрахманов И.И. Подпись [Signature] Дата составления документа 28.10.2025